

# PORTFOLIO

der ECL euro.COURIER Logistics GmbH

Wir sind Ihr Partner in den Bereichen:

**Direkt- und Sonderfahrten**

---

**Nofall-Logistik**

---

**Overnightexpress**

---

**Special-Speed-Logistics**

# euro.COURIER

Die **ECL euro.COURIER Logistics GmbH** ist seit mehr als 20 Jahren als mittelständisches Unternehmen ein fester Partner der Industrie. Wir transportieren alles was eilig ist, egal ob national oder international. Routiniert und mit moderner Fahrzeug-Technik ausgestattet, liefern wir die sensiblen Sendungen pünktlich bei ihren Empfängern ab. In unserem Tätigkeitsfeld liegt unser Augenmerk dabei vor allem auf Sonder- und Eilsendungen. Beim Qualitätsmanagement setzen wir auf Transparenz und sind DIN EN ISO 9001ff. zertifiziert.

## Unsere Qualifikationen



### Direkt- / Sonderfahrten

sicherheitsfokussiert, zeitkritisch,  
Notfalllogistik, Special Speed



### Kuriersendungen / Overnight

Dokumentensendungen,  
Briefe, Pakete, sperrige Güter



### Pharmalogistik

medizinische Produkte,  
Proben, organische Stoffe etc.



### Gefahrguttransporte

kennzeichnungspflichtige,  
radioaktive Stoffe



### Abfalltransporte

ungefährliche und gefährliche  
Abfälle nach KrWG



### Vorlauf von Luftfracht

sicherer Expresstransport vom  
Kunden zum Flughafen



### Karl-Marx-Stadt- COURIER

Stadtkurier in Chemnitz



### Mehrwertlogistik

Logistik mit einfachen  
weiterführenden Tätigkeiten



### Hochverfügbarkeits- logistik

24 / 7 Lager

# Direkt- und Sonderfahrten

In den Einsatzgebieten **zeitkritische und sensible Transporte** stehen wir als routinierter Zeitretter und Problemlöser zur Stelle.

## zeitkritische Transporte

Kurier, Eil- oder Notfalltransporte, Just-in-Time Lieferungen, Beschaffungslogistik

## sensible Transporte

sicherheitsfokussierte Transporte für hochwertige, empfindliche Ware

## Unsere Leistungen

- o Gestellung eines Fahrzeuges innerhalb von 60-90min ausschließlich für Ihren Auftrag
- o direkt von A nach B, keine Zuladung, keine Umladung, auf schnellstmöglichem Weg
- o bundesweite Sendungsübernahme; europaweite Zustellung
- o lückenlose Sendungsverfolgung, Statusmeldungen per E-Mail



PKW



Transporter



LKW



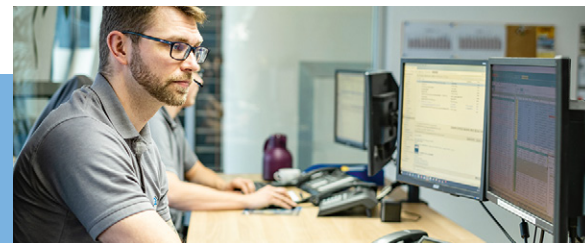
Sattel

## Unser Versprechen

- o sorgsamer Umgang mit der Sendung
- o saubere, technisch einwandfreie Fahrzeuge
- o Rund um die Uhr für Sie erreichbar: 24 / 7
- o geschultes, qualifiziertes Personal

## Ihr Nutzen

Vermeidung von Lieferverzögerungen, Bandstillständen, Ausfallzeiten, Vertragsstrafen, Transportschäden etc.



# Kuriersendungen / Overnight

## Unsere Leistung

Späte Abholungen

Nachnahmekassierung,  
Persönliche Zustellung,  
Abteilungszustellung,  
Tauschsendung

Sendungsübergabe gegen Unterschrift

Online-Auftragsverwaltung



## National (Overnight)

- o Expressversand im Nachtumschlag zum Folgetag
- o Briefsendungen, Pakete, Paletten, sperrige Güter, Rollen, Rohre etc.
- o Sendungsgewichte bis 250kg
- o Terminoptionen (8:00|9:00|10:00|12:00)

## International

- o europaweiter bzw. weltweiter Expressversand mit jeweils minimaler Laufzeit
- o In Europa:  
Sendungsgewichte bis zu 100kg je nach Land
- o International:  
Sendungsgewichte bis zu 60kg

## Unser Versprechen

sorgsamer Umgang mit Ihren Sendungen

direkte Durchwahl zu Ihrem persönlichen Ansprechpartner in unserer Disposition: 24 / 7 für Sie erreichbar

moderne, gepflegte Fahrzeuge (PKW / Transporter)

freundliche, qualifizierte Fahrer



# Pharmalogistik

## Sensible Ware – sichere Transporte



Gerade im medizinischen Sektor sind spezielle Anforderungen für den Transport der Ware zu beachten. Rund um die Uhr erreichen Sie unsere kompetenten Ansprechpartner, die schnell auf Ihre Wünsche reagieren können. Unser geschultes Fahrpersonal bietet Ihnen einen sorgsamen und qualifizierten Umgang bis zur persönlichen Abgabe Ihrer Sendung.



## Temperaturstabil und überwacht



Proben, Arzneimittel, schwach radioaktive Pharmaka, Equipment, medizinische Materialien und empfindliche Messgeräte – vieles davon sollte auf dem Weg zu seinem Bestimmungsort vom Cockpit aus überwacht und temperaturstabil befördert werden. Dank unserer Qualifikationen und unserem modernen Fuhrpark sind wir in der Lage, diese speziellen Anforderungen zu gewährleisten.



Seit vielen Jahren sind regionale aber auch bundesweite Kliniken, Arztpraxen und Umweltämter unsere zufriedenen Kunden. Sie vertrauen uns auf Grund unserer:

- o Schnelligkeit
- o Zuverlässigkeit
- o Flexibilität
- o sorgsamem Umgang mit der Sendung,
- o Erreichbarkeit 24 / 7
- o kompetentem Ansprechpartner, geschultem Fahrpersonal
- o kurzen Reaktionszeiten
- o persönlicher Zustellung

# Abfalltransporte

## Unsere Qualifikation / Genehmigung

- o Transport ungefährlicher und gefährlicher Abfälle im Sinne des KrWG mit Nutzfahrzeugen bis zu 7,5t zGG
- o Überwachung und Einhaltung der Vorschriften für den Transport von Abfällen
- o geschultes und qualifiziertes Fahrpersonal; ausgerüstete, moderne Fahrzeuge
- o Beförderungsnummer der Stadt Chemnitz nach §28 NachwV: S11TA0022
- o Wir beraten Sie gern ausführlich: Andreas Harnisch ist Ihr Ansprechpartner.



## Unser Fuhrpark

- o GPS-überwachte Fahrzeuge
- o moderne, gepflegte Fahrzeuge



## Unsere Leistungen

Gestellung eines Fahrzeuges innerhalb von 60-90 min ausschließlich für Ihren Auftrag

direkt von A nach B, keine Zu- oder Umladung, minimale Laufzeit, deutschlandweit

lückenlose Sendungsverfolgung und Statusmeldungen per E-mail

rund um die Uhr für Sie da: 24 / 7 erreichbar



# Gefahrguttransporte

Wir sind für Sie da und kümmern uns um Ihr Gefahrgut unterschiedlichster Arten. Unser geschultes und qualifiziertes Fahrpersonal holt Waren direkt bei Ihnen ab und befördert diese mit den entsprechend ausgerüsteten und geprüften Fahrzeugen sicher ans Ziel.

## Was wir transportieren können



### Kennzeichnungsfreie Gefahrguttransporte

ohne Überschreitung der im  
ADR unter Punkt 1.1.3.6  
genannten Freigrenzen  
(1000-Punkte-Regel)

Transport von begrenzte (LQ)  
und freigestellten (EQ) Mengen



### Kennzeichnungspflichtige Gefahrguttransporte außer Klasse 1

Gefahrgüter der Klassen:  
2/3/4.1/4.2/4.3/5.1/5.2  
6.1/6.2/8/9



### radioaktive Stoffe; ADR Klasse 7 mit nationaler Beförderungsgenehmigung

sonstige radioaktive Stoffe bis  
zum 10<sup>9</sup>-fachen der Freigrenze

umschlossene und  
unumschlossene Stoffe

Verpackungen der  
Typen A, IP-1, IP-2, IP-3

Die Beförderung erfolgt in Versandstücken per Direktfahrt ohne Zwischenlager.

**Die Einhaltung aller ADR Vorschriften, sowie zusätzliche nationale Bestimmungen, werden laufend überwacht.**

## Wir benötigen hierzu

- o konkrete Angaben zu Anzahl, Maßen und Gewichte der Packstücke
- o bei Transporten von radioaktiven Stoffen halten Sie bitte Rücksprache mit unserer Disposition. Wir beraten Sie gern ausführlich:
- o korrekte Kennzeichnung der Packstücke mit UN-Nummer, Verpackungsgruppe (falls vorhanden) und Klasse

Andreas Harnisch ist Ihr Ansprechpartner.

# Vorlauf Luftfracht

Die Warenströme werden immer globalisierter. Jedoch führt die internationale Sicherheitslage beim Versand von Luftfracht zu immer schärferen Vorschriften. Damit die Sicherheit der nationalen und internationalen Lieferkette gewährleistet werden kann, muss jedes einzelne Glied der Kette als sicher bewertet werden können.

**Wir übernehmen den Expresstransport von sicherer Luftfracht vom Kunden bis zum Flughafen.**



## Unsere Leistungen

- o Gestellung eines Fahrzeuges innerhalb von 60-90min ausschließlich für Ihren Auftrag
- o direkt von A nach B, keine Zu- oder Umladung, minimale Laufzeit
- o lückenlose Sendungsverfolgung und Statusmeldungen per E-mail
- o rund um die Uhr für Sie erreichbar

## Unser Fuhrpark

- o GPS-überwachte Fahrzeuge
- o Fahrzeuge verplombbar

## Luftsicherheit

- o als zugelassener Transporteur gelistet: **Registriernummer DE/H/01517-01**
- o Einhaltung aller Rechtsvorschriften, regelmäßige Audits (intern und durch LBA)
- o geschultes Dispositions- und Fahrerteam



PKW



Transporter



LKW



Sattel

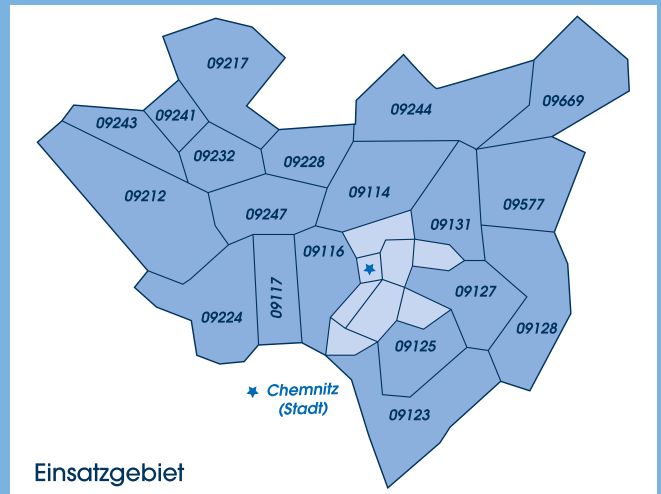


# Karl-Marx-Stadt-COURIER

## Wir tun mehr für die Region

Sie sind gut vernetzt in Chemnitz?  
Dann helfen wir Ihnen, Ihre guten Kontakte zu pflegen. Wir holen und überbringen taggleich Post, Pakete, Boxen.

Mithilfe unseres Stadtkuriers können sich Ihre Mitarbeiter und Kollegen auf ihre eigentliche Arbeit konzentrieren und müssen keine Botendienste erledigen.  
Dafür ist **euro.COURIER** da!



## Leistungen

- o Von A nach B am selben Tag in Chemnitz und Umland
- o kilometerunabhängiger Preis
- o von Briefkastenzustellung bis hin zu Personen- und Abteilungszustellung

## Auftragsabwicklung

- o bis 3 Packstücke, bis 30 kg Gesamtgewicht
- o Mo – Fr (außer Feiertage):  
Abholung: 7 – 12 Uhr – Zustellung: 10 – 16 Uhr
- o Beauftragung per Online-Auftragsverwaltung (Anmeldung bis 10.00 Uhr)



**kostenlose Versandtaschen (Flyerbag)**  
**sorgsamer Umgang mit Ihren Sendungen**  
**moderne, gepflegte Fahrzeuge**  
**freundliche Fahrer**

**IN: Chemnitz und dazugehörige Ortsteile,**  
**Lichtenau, Frankenberg, Niederwiesa,**  
**Limbach-Oberfrohna, Niederfrohna,**  
**Mühlau, Hartmannsdorf, Burgstädt**

# Mehrwertlogistik

## VALUE ADDED SERVICE | COURIER+ | TECHNISCHER KURIER

Transport von Waren mit einfachen zusätzlichen Dienstleistungstätigkeiten.



### Transport von A

Die Ware wird beim Absender geladen, gesichert und los geht es direkt zum Empfänger.



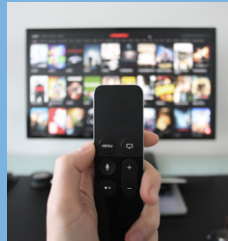
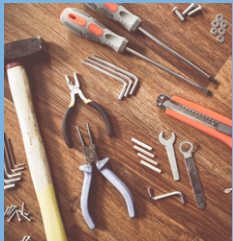
### nach B

Hier wird die Ware abgeladen und dem Kunden übergeben. Es endet der normale Transport.



### + zusätzliche Dienstleistungen

Wir übernehmen auch einfache Aufgaben, die im Anschluss erledigt werden müssen.



## Das können wir!

- o Auspacken, Aufstellen, Anschließen (Entsorgung der Verpackung)
- o Retouren von Altgeräten / defekten Geräten
- o Durchführung von Softwareupdates
- o De- und Montage von einfachen Bauteilen
- o Wartung, Funktionstests und Reparatur von Einzel- und Ersatzteilen
- o Bestücken von Verkaufsdisplays (POS – point of sale)
- o Kommissionierung
- o Vor- und Nachsortierung der Sendungen
- o Vor- und Nachlagerung der Ware

## Das bieten wir!

- o zuverlässiges und erfahrenes Personal
- o Einweisung und Schulung des Personals speziell für Ihr Projekt
- o Dokumentation
- o Flexibilität im Einsatz
- o zeitnahe Eingriffe / Änderungen im laufenden Prozess möglich
- o Ansprechpartner 24 / 7 erreichbar
- o ausführliche Kundenbetreuung
- o ausgefallene Lösungsvorschläge
- o Verpackungsservice

# Hochverfügbarkeitslogistik



## Unsere Leistungen

- o kundenspezifische Lagermöglichkeiten für die Belieferung von zeitkritischen Elementen im regionalen Umfeld
- o Werkzeuge, Leihgeräte, Ersatzteile können schnellstmöglich geliefert werden
- o Erreichbarkeit unseres Teams: 24 / 7

## Unsere Halle

- o Bodenwaage mit 600 kg Nutzlast;
- o 2 Schleusen; 5 Lagerboxen
- o auf 600m<sup>2</sup> frostfreier Lagerfläche ebenerdig be- und entladen; 24h möglich (Gewerbegebiet)
- o gehobener Sicherheitsstandard durch Videoüberwachung, sowie elektrische Schlüsselverwaltung etc.

## Ihr Nutzen

dezentrales Notfall-Lager (Field Stock Location - FSL)

Vereinbarung verschiedener Service Level Anforderungen (SLA)

flexible Lieferintervalle und Inventarisierung möglich

Aus- und Einpackservice

Rückführung / Entsorgung von Verpackungsmaterialien



# **ECL** **euro.COURIER** **Logistics GmbH**

Jagdschänkenstraße 100  
09116 Chemnitz

---

Mail: [info@ECL24.de](mailto:info@ECL24.de)

---

Telefon: **+49 371 8 44 94 0**

Sonderfahrt +49 371 8 44 94 33

Overnight +49 371 8 44 94 55

Service +49 371 8 44 94 66

---

[www.ECL24.de](http://www.ECL24.de)